



BURO-CH

ARCHITECTUUR & INTERIEUR

Coen Heijmans

THEMA AVOND WONEN

INLEIDING

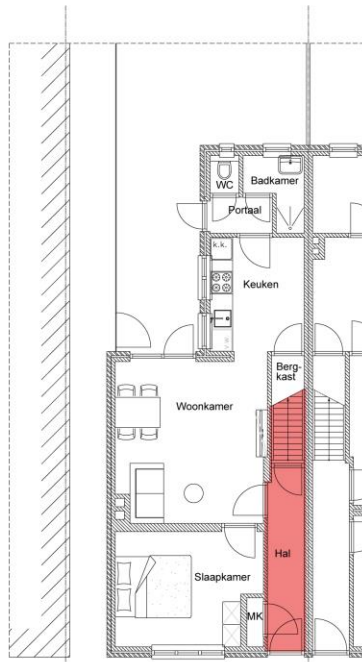
Wij van Buro Coen Heijmans, zijn een ontwerpbureau gespecialiseerd in architectuur en interieurontwerp.

Wij gaan vanuit een praktisch oogpunt wat meer uitleg geven over woningsplitsing en mantelzorgwoningen. En wat dit allemaal inhoudt voor een aanvrager of initiatiefnemer.

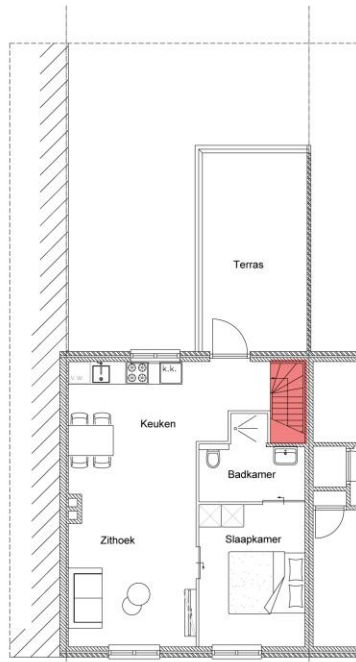
WONINGSPLITSING

- Splitsen van de bestaande woning in twee of meerdere woningen.
- Voldoen aan de voorwaarden die zojuist door de gemeente zijn aangehaald:
 - * Oorspronkelijke woning minimaal 130m² gebruiksoppervlakte
 - * De nieuwe woningen minstens 50m² groot
 - * Alle nieuwe woningen zelfstandig én permanent bewoond kunnen worden door afzonderlijke huishoudens.
 - * Alle nieuwe woningen voorzien van; eigen toegang, toiletruimte, badkamer, woonkamer met keuken en kooktoestel en een slaapkamer
 - * Parkeren op eigen terrein.
 - * De toegevoegde woningen worden sociaal (huur of koop)
 - * Woningplitsing biedt mogelijkheden voor starters op de woningmarkt alsook voor een/twee persoonshuishoudens en senioren.

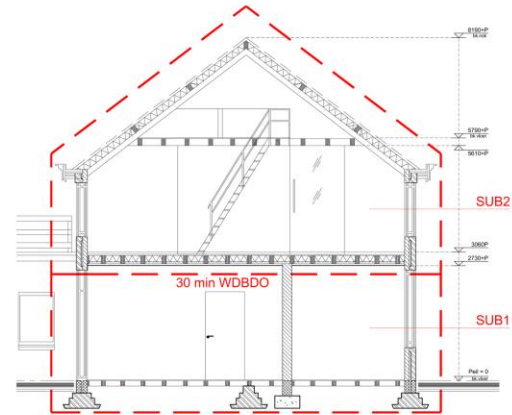
WONINGSPLITSING HOEK OF TUSSENWONING



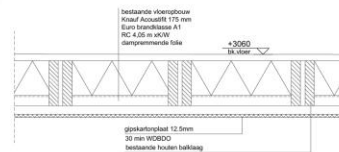
- Beganegrond -



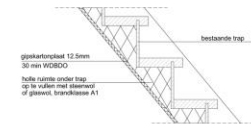
- Verdieping -



- Doorsnede -



- Detail 1 -

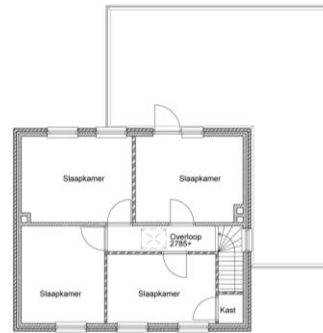


- Detail 2 -

WONINGSPLITSING VRIJSTAANDE WONING



- Begane grond -
Bestaand



- Verdieping -
Bestaand

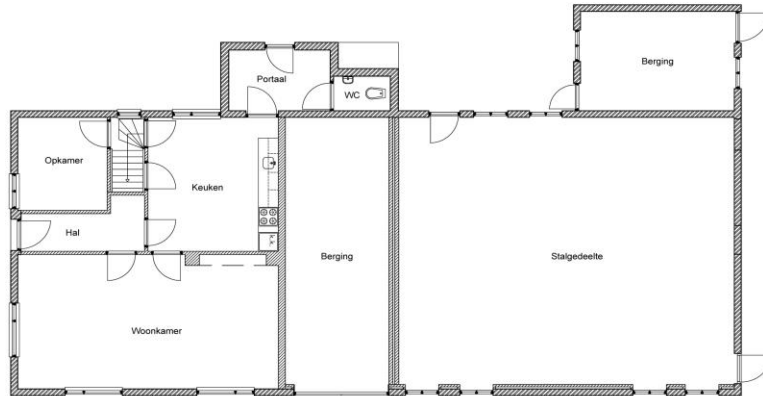


- Begane grond -
Nieuw

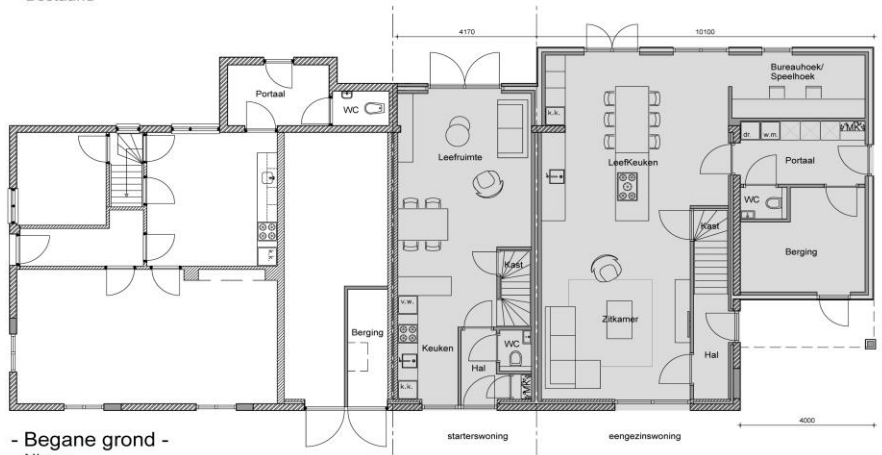


- Verdieping -
Nieuw

WONINGSPLITSING (MIDDEL)GROTE WONING

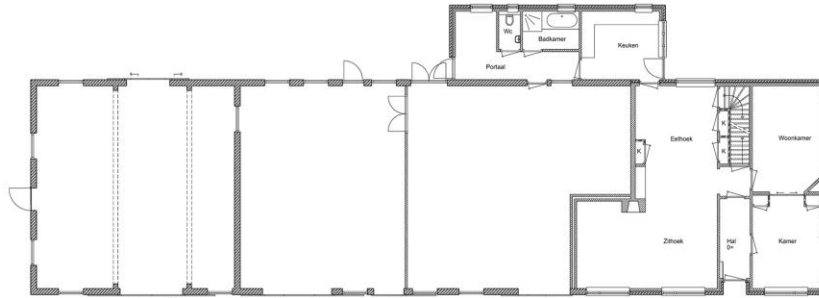


- Begane grond -
Bestaand

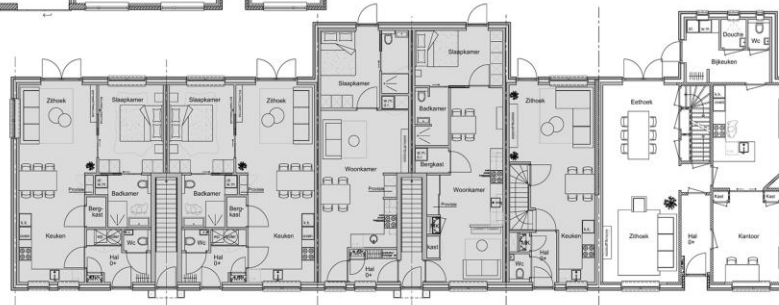


- Begane grond -
Nieuw

WONINGSPLITSING GROTE WONING (BOERDERIJ)



- Begane grond -
Bestaand



- Begane grond -
Nieuw



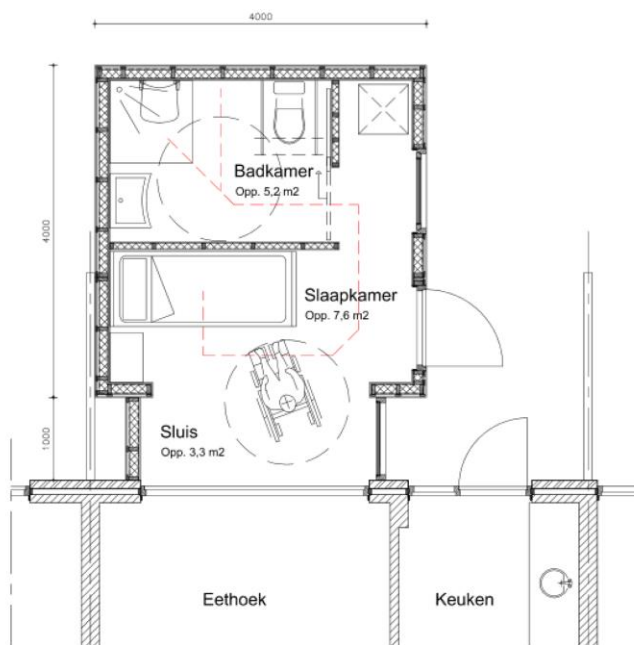
LEVENSLLOOPBESTENDIG WONEN

Naast het splitsen van een woning is het ook interessant om de bestaande woning in sommige gevallen om te bouwen tot een tijdelijke levensloopbestendige woning.

Door aan de achterzijde van de woning een tijdelijke voorziening te plaatsen zodat men langer thuis kan wonen.

- Prefab bouwwerk met slaapkamer en integrale badkamer middels sluis aan bestaande woning gekoppeld
- Voordeel; langer thuis wonen mogelijk maken en bij verkoop makkelijk in oude staat terug te brengen
- Nadeel; de bovenverdieping minder of niet meer in gebruik

LEVENSLLOOPBESTENDIG WONEN



Plattegrond 4x4 m.



MANTELZORG

Tweede onderdeel waarover wij iets over gaan vertellen is het onderwerp mantelzorgwoningen.

- Gehuisvest in bestaande woning (interne verbouwing)
- Gehuisvest in een bestaand bijgebouw (bestaande garage of schuur)
- Nieuw te bouwen bouwwerk (bijvoorbeeld achter in de tuin)

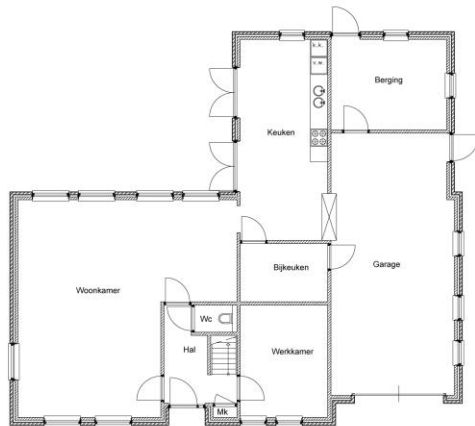
In veel gevallen kan dit vergunningsvrij maar dat betekent niet regelvrij. De regels kunnen binnen en buiten de bebouwde kom verschillen.

Mantelzorg is in veel gevallen van tijdelijke aard, na gebruik moet dit in originele staat worden hersteld.

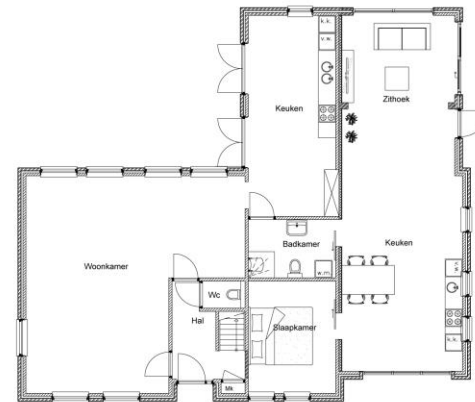
Vaak is dit niet haalbaar en wordt er vooruit gekeken en zo'n bijgebouw gebouwd als hobbyruimte, kantoor of B&B ruimte.

Wanneer een bijgebouw niet mogelijk is, dan is er binnen de bestaande regels van de gemeente vaak de mogelijkheid tot het plaatsen van een tijdelijke woonunit of ander demontabel bijgebouw.

MANTELZORG INTERN



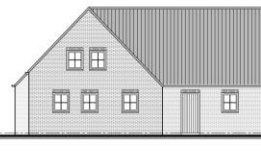
- Plattegrond -
Bestaand



- Plattegrond -
Nieuw



- Voorgevel -
Bestaand



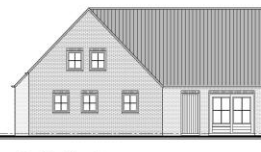
- Rechterzijgevel -
Bestaand



- Achtergevel -
Bestaand



- Voorgevel -
Nieuw

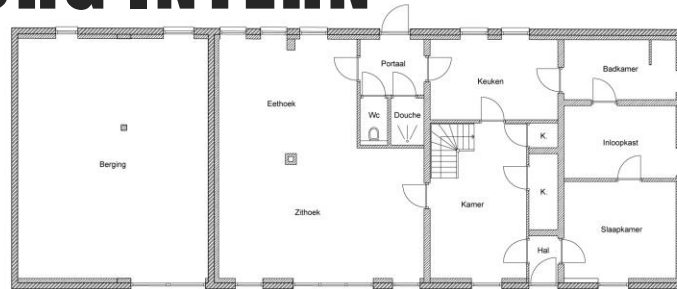


- Rechterzijgevel -
Nieuw

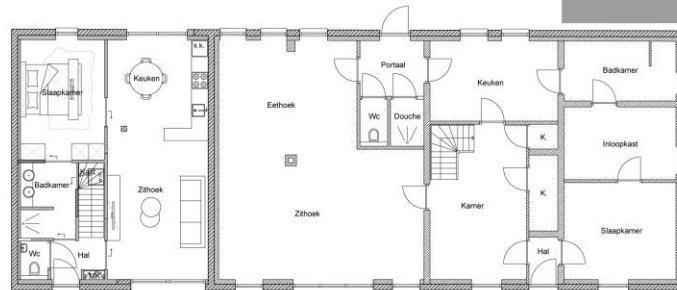


- Achtergevel -
Nieuw

MANTELZORG INTERN

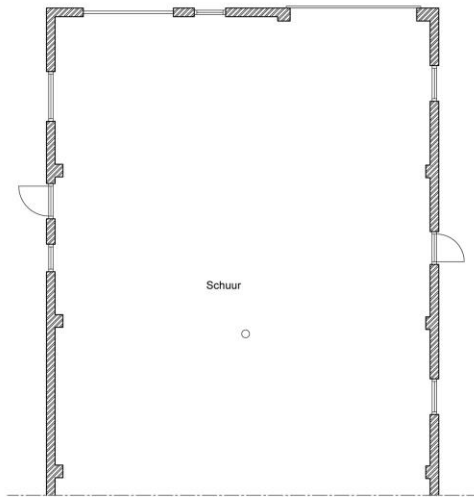


- Begane grond -
Bestaand

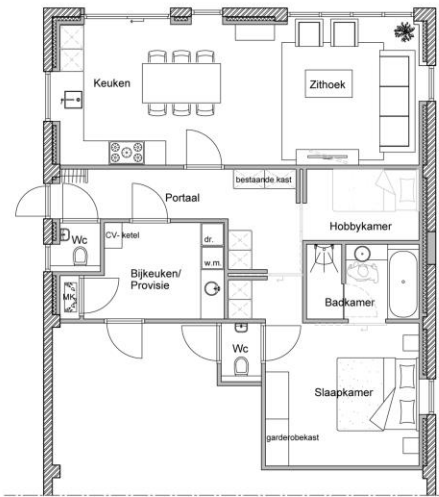


- Begane grond -
Nieuw

MANTELZORG IN BESTAAND BIJGEBOUW



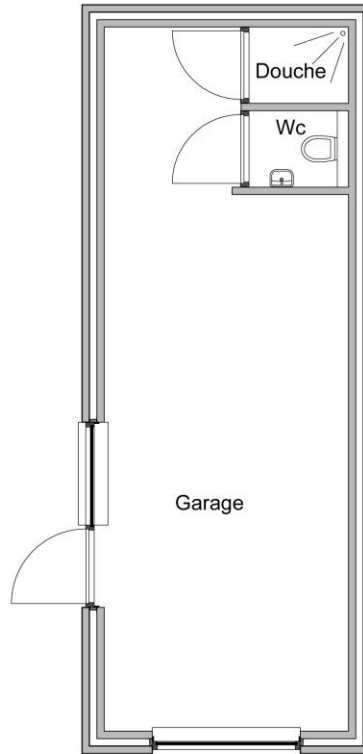
- Plattegrond -
Bestaand



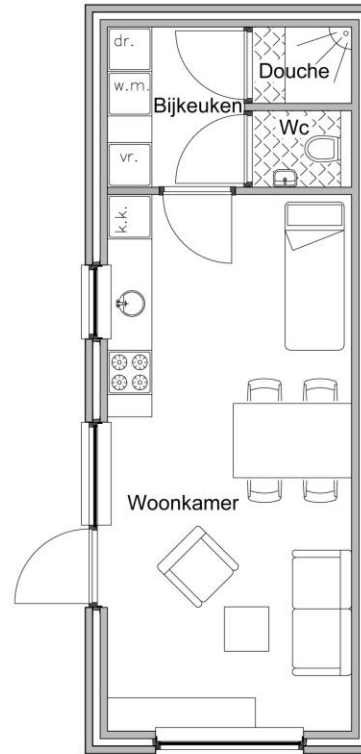
- Plattegrond -
Nieuw



MANTELZORG IN BESTAAND BIJGEBOUW

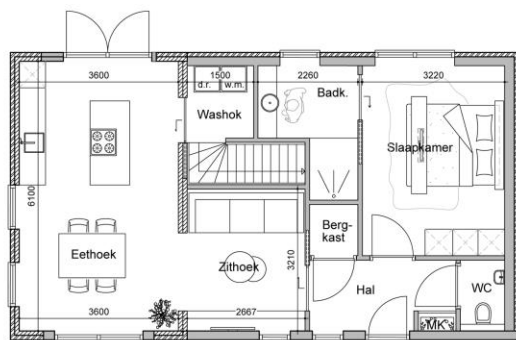


- Plattegrond -
Bestaand

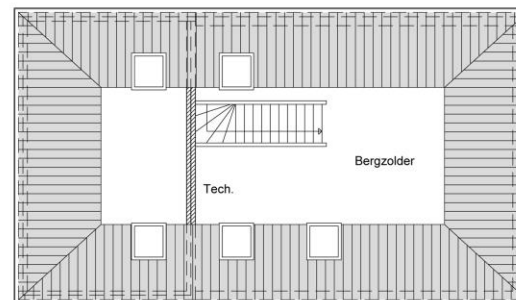


- Plattegrond -
Nieuw

MANTELZORG IN NIEUW BIJGEBOUW



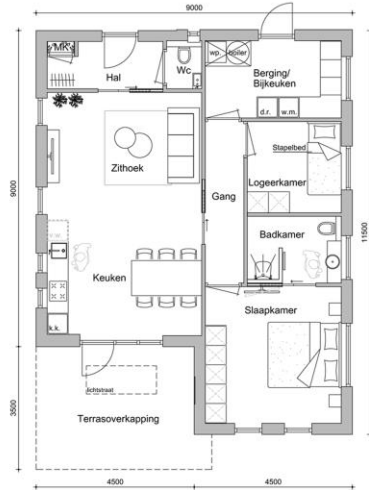
- Begane grond -
Nieuw



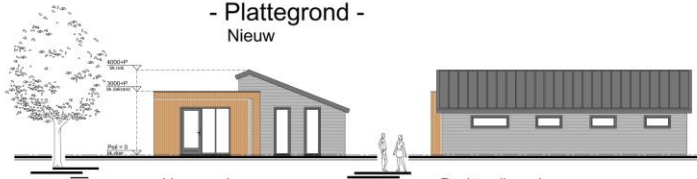
- Verdieping -
Nieuw



MANTELZORG IN NIEUW BIJGEBOUW



- Plattegrond -
Nieuw



- Voorgevel -
Nieuw

- Rechterzijgevel -
Nieuw

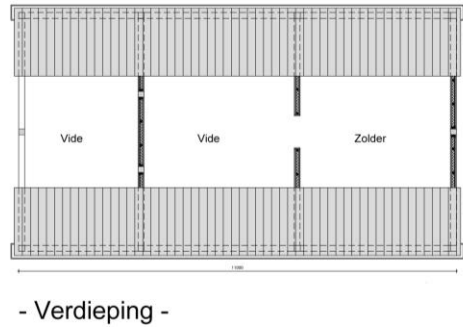


- Achtergevel -
Nieuw

- Linkerzijgevel -
Nieuw



MANTELZORG IN NIEUW BIJGEBOUW



Vragen mogen gesteld worden aan het
einde van de gehele presentatie.
Bedankt voor uw aandacht.